

Segundos que Salvam

Guia Prático de Primeiros Socorros em Engasgos



O engasgo (obstrução de via aérea por corpo estranho) bloqueia a passagem de ar para os pulmões. O tempo é o recurso mais valioso. Este guia prepara você para agir com precisão.

Identifique o Tipo de Obstrução

Obstrução Parcial

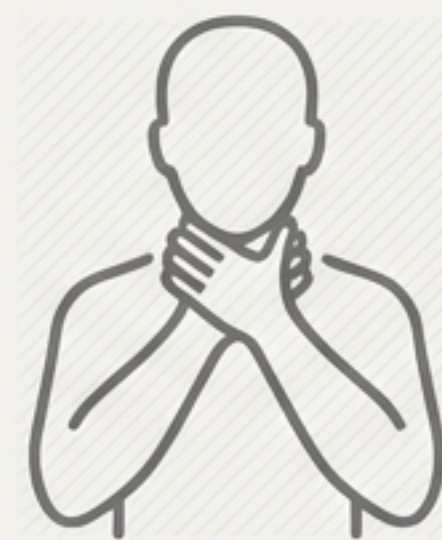


Sinais: A pessoa tosse, fala ou emite sons.

Ação: Apenas incentive a tosse.

ATENÇÃO: NÃO bata nas costas. O objeto pode descer e piorar a obstrução.

Obstrução Total



Sinais: A pessoa não respira, não tosse e não fala.

Sinal Universal: Mãos levadas ao pescoço.

Cor: Início de cianose (pele arroxeada).

Ação: Iniciar manobras imediatamente.

Preparação para a Manobra de Heimlich

1. Posição

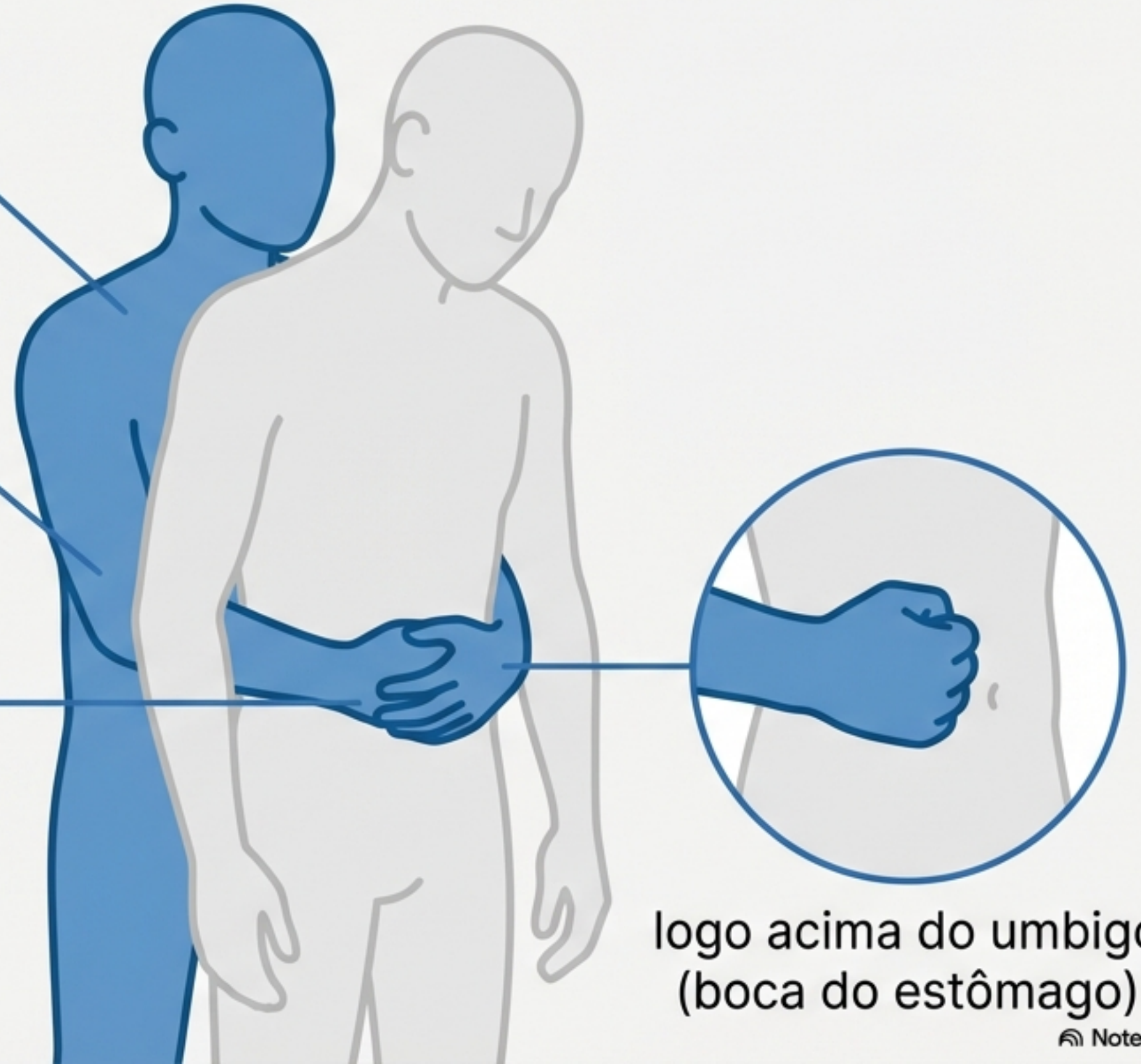
Fique de pé atrás da vítima.

2. O Abraço

Enlace seus braços ao redor da cintura da vítima.

3. O Punho

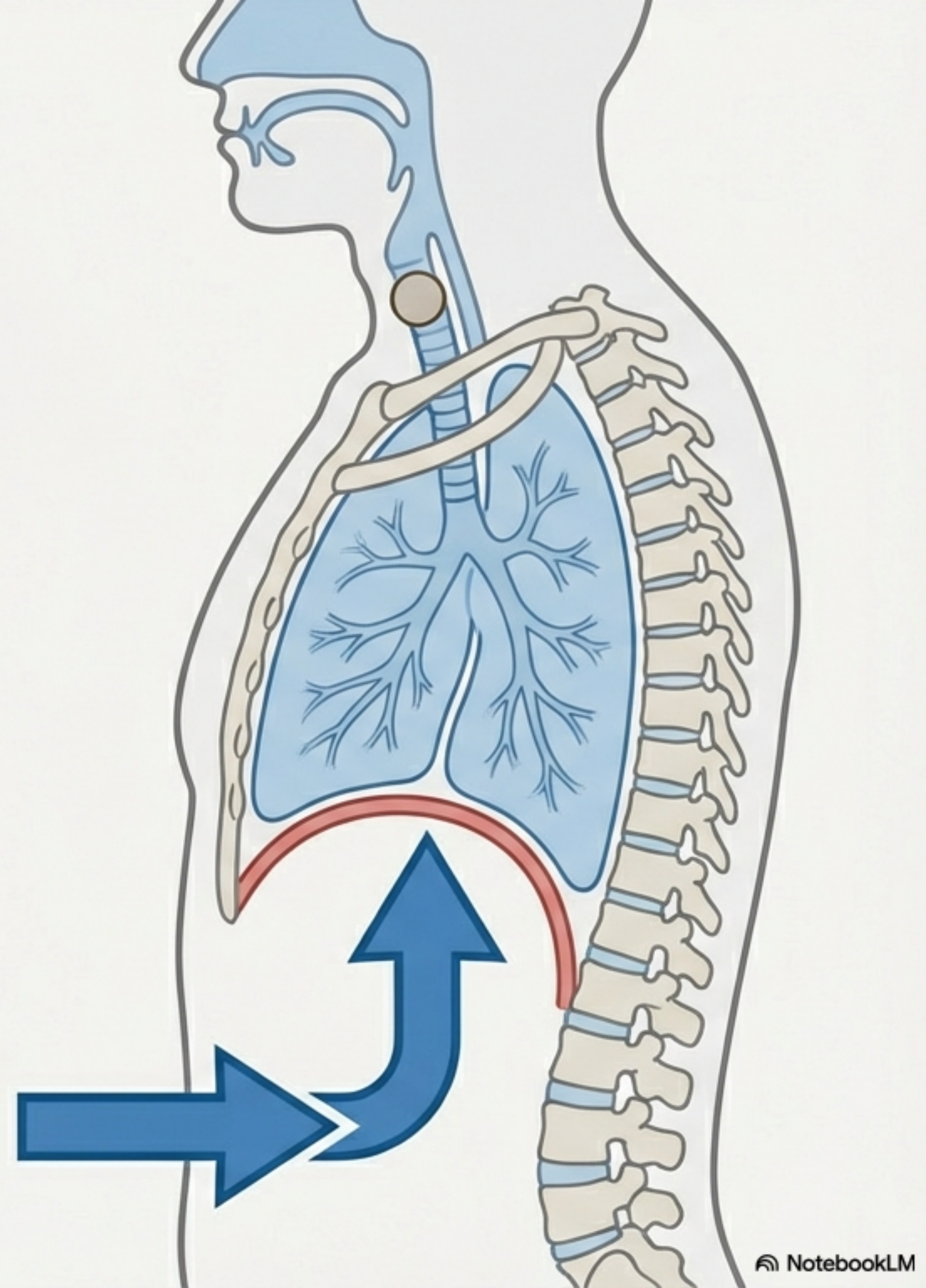
Feche uma das mãos em punho.



logo acima do umbigo
(boca do estômago)

A Execução: O Movimento em "J"

- **Ação:** Com a outra mão sobre o punho, realize pressões rápidas.
- **Direção:** Para dentro e para cima (formato de "J").
- **Objetivo:** Simular uma tosse artificial para expelir o objeto.
- **Frequência:** Repita continuamente até o objeto sair ou a vítima perder os sentidos.



Adaptação: Gestantes e Pessoas Obesas

Quando não for possível abraçar a cintura.



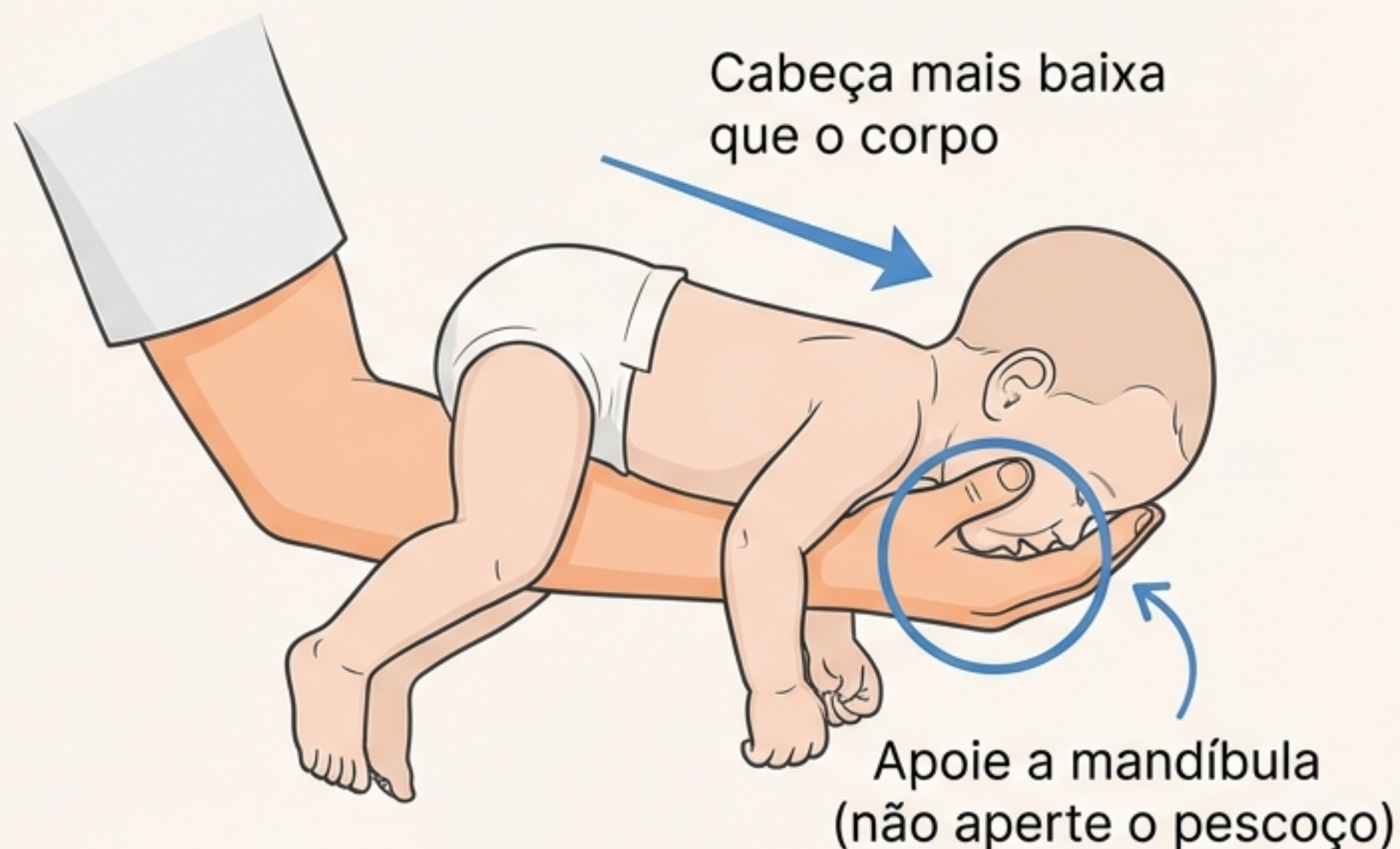
- Desloque as mãos para o centro do peito (osso esterno).
- Realize compressões torácicas firmes para trás.
- A técnica assemelha-se a uma massagem cardíaca feita em pé.

Módulo B: Bebês (Menores de 1 Ano)

A MANOBRA É DIFERENTE PARA EVITAR LESÕES EM ÓRGÃOS INTERNOS.

- **Posicionamento:** Coloque o bebê de bruços sobre o antebraço.

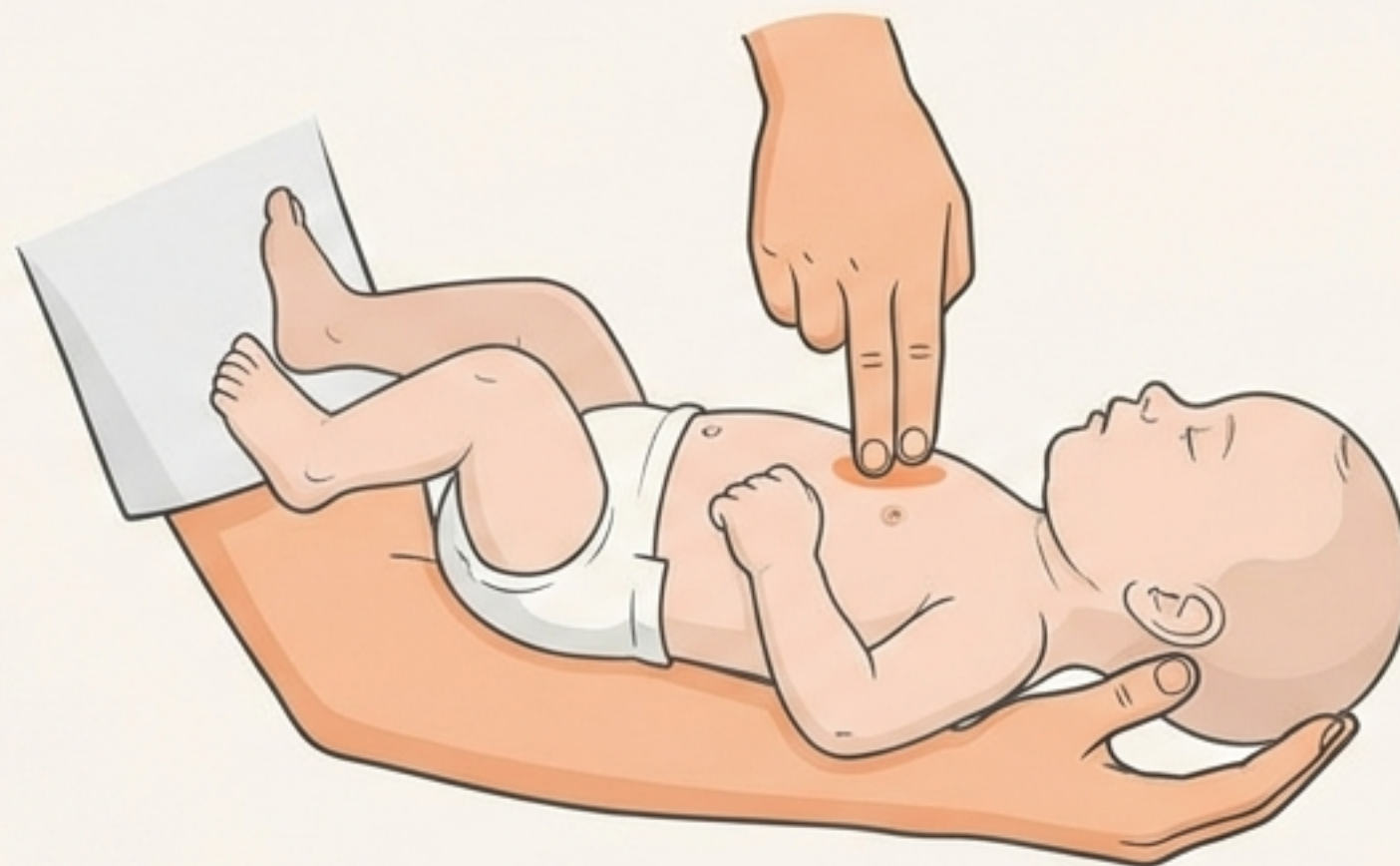
- **Ação:** Aplique 5 pancadas firmes com a base da mão entre as escápulas.



O Ciclo 5 + 5

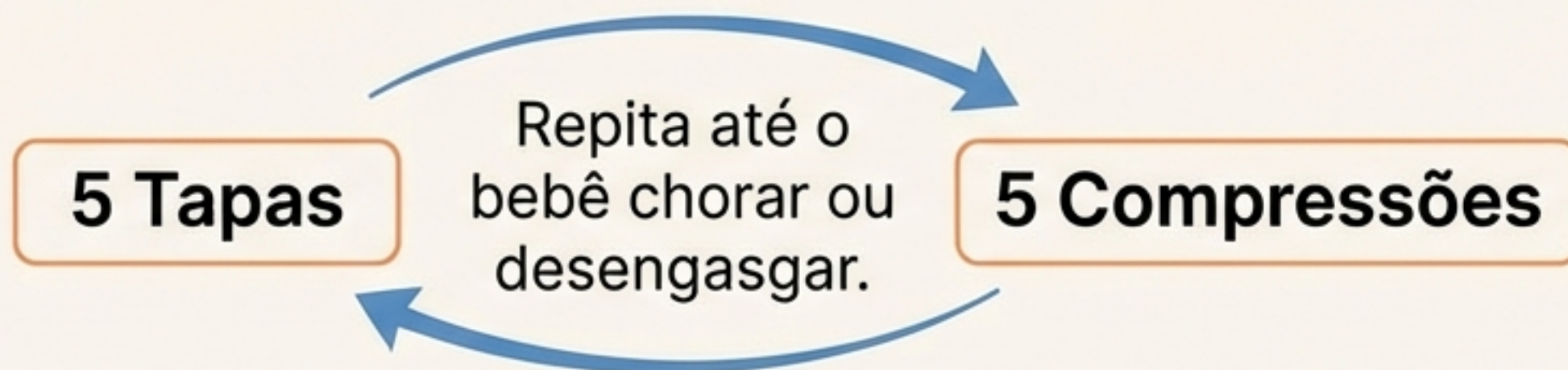
Step 3: A Virada

Vire o bebê de costas, apoiando-o no outro antebraço. Mantenha a inclinação.

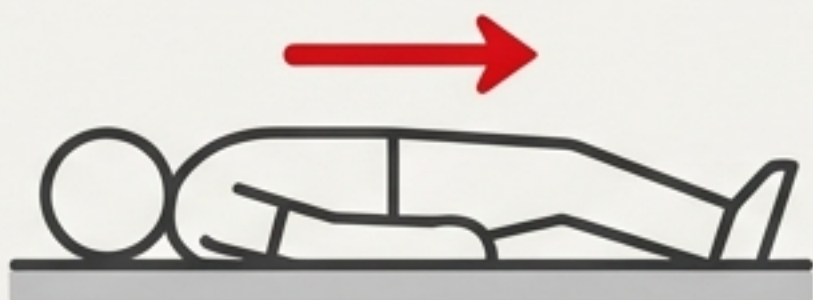


Step 4: Compressões

- Use apenas dois dedos.
- **Local:** Centro do peito (linha entre os mamilos).
- Realize 5 compressões.



E se a Vítima Desmaiar?



1. Deitar: Coloque a vítima em uma superfície rígida.



2. Ligar: Acione imediatamente o SAMU (192) ou Bombeiros (193).



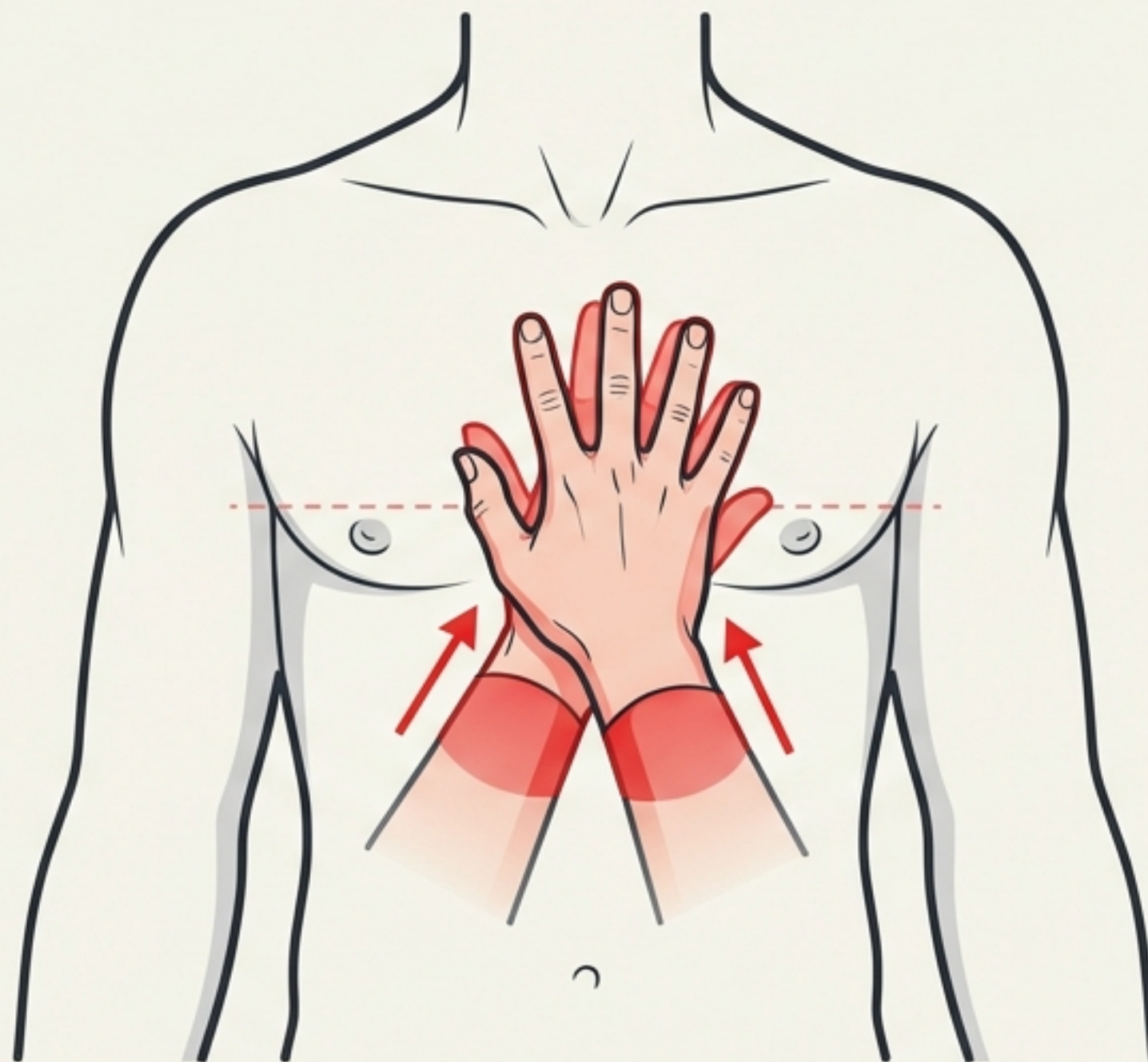
3. Iniciar RCP: Comece a Ressuscitação Cardiopulmonar.

Manobras de RCP (Ressuscitação)

30

Compressões

Ação: Realize 30 compressões no centro do peito. Ritmo rápido e forte.



- **A Checagem**
 - Se o objeto estiver visível e fácil: Tente retirá-lo.
 - Se não estiver visível: Não tente buscar às cegas. Continue as compressões.

Resumo Rápido de Protocolos

Vítima	Manobra Principal	Local da Pressão
Bebê (< 1 ano)	5 Tapas + 5 Compressões	Costas e Centro do Peito
Criança / Adulto	Manobra de Heimlich	Acima do Umbigo (Boca do Estômago)
Gestante / Obeso	Compressão Torácica	Centro do Peito (Esterno)

**Em caso de emergência,
não hesite.**

192 (SAMU)

193 (Bombeiros)

O conhecimento é a única ferramenta contra o pânico.